



MB 5-24

VRLA AGM Battery 24V/5Ah Akumulator VRLA AGM 24V/5Ah



■ Features / Cechy:

• **VRLA (AGM) technology – maintenance-free**
/ Wykonane w technologii VRLA (AGM) – bezobsługowe

• **Dedicated to standby operation**
/ Dedykowane do pracy buforowej

• **High reliability and stability**
/ Duża niezawodność i stabilność

• **Design life of 3-5 years (at 20°C)**
/ Projektowana żywotność 3-5 lat (dla 20°C)

■ Application / Zastosowanie:

• **Power supply in central heating systems**
/ Zasilanie w systemach ogrzewania CO

• **Alarm and security systems**
/ Systemy alarmowe i bezpieczeństwa

• **Access control systems**
/ Systemy kontroli dostępu

ELECTRICAL SPECIFICATION / SPECYFIKACJA ELEKTRYCZNA

Nominal voltage / Napięcie nominalne	24V	
Nominal Capacity / Pojemność nominalna	20h	C_{NOM} = 5Ah
Internal resistance / Rezystancja wewnętrzna	Fully charged / W pełni naładowany	< 60mΩ
Self-discharge (20°C) / Samorozładowanie (20°C)	1 month / 1 miesiąc	3,0%
Charge Voltage (20~25°C) / Napięcie ładowania	Float charge voltage / Napięcie ładowania – praca buforowa	27.2 ÷ 27.6VDC
	Cycle charge voltage / Napięcie ładowania – praca cykliczna	29.0 ÷ 29.8VDC
Charge current (max.) / Prąd ładowania (max.)	1.5A	
Discharge current (max.) / Prąd rozładowania (max.)	75A (5 s)	

OPERATING TEMPERATURE RANGE / ZAKRES DOPUSZCZALNYCH TEMPERATUR PRACY

Discharge / Rozładowanie	-15°C ÷ +45°C
Charge / Ładowanie	-15°C ÷ +45°C
Storage / Przechowywanie	-15°C ÷ +45°C

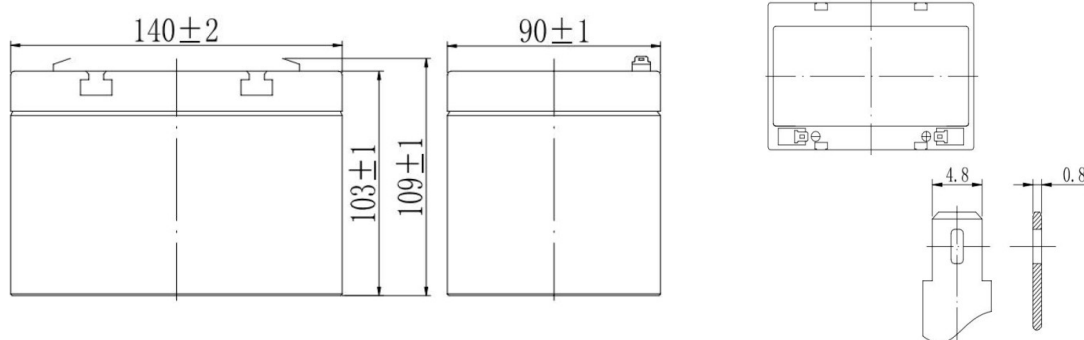
DIMENSIONS AND WEIGHT / WYMIARY I GABARYTY

Dimensions Container ABS / Wymiary Obudowa ABS	Length (L) / Długość	140 ± 2mm
	Width (W) / Szerokość	90 ± 1mm
	Height / Wysokość całkowita	103 ± 1mm
	Total height (TH) / Wysokość całkowita	109 ± 1mm
Netto weight / Waga	3.10kg (± 3%)	

TERMINAL AND EAN CODE / TERMINAL I KOD EAN

Terminal / Terminal	FASTON 187 (4.8 x 0.8mm)
EAN Code / Kod EAN	5902135119310

MECHANICAL SPECIFICATION / SPECYFIKACJA MECHANICZNA

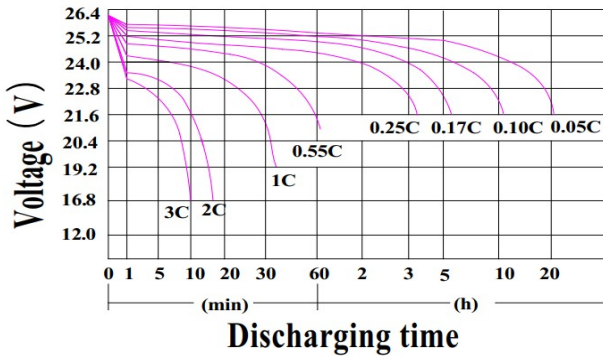


Cut off / Napięcie odcięcia	CONSTANT CURRENT DISCHARGE CHARACTERISTICS [A] (25°C) / STAŁOPRĄDOWA TABELA ROZŁADOWANIA [A] (25°C)								
	5'	10'	15'	30'	1h	3h	5h	10h	20h
19.2V	19.0	12.0	9.50	5.30	3.25	1.28	0.87	0.47	0.25
19.8V	18.4	11.6	9.27	5.19	3.20	1.27	0.86	0.47	0.25
20.4V	17.7	11.2	8.93	5.04	3.12	1.26	0.86	0.47	0.25
21.0V	16.9	10.7	8.63	4.91	3.06	1.25	0.85	0.47	0.25
21.6V	16.0	10.1	8.17	4.73	2.96	1.21	0.82	0.46	0.25
Cut off / Napięcie odcięcia	CONSTANT POWER DISCHARGE CHARACTERISTICS [W] (25°C) / STAŁOMOCOWA TABELA ROZŁADOWANIA [W] (25°C)								
	5'	10'	15'	30'	1h	3h	5h	10h	20h
19.2V	424	271	217	121	75.3	30.3	20.7	11.3	6.09
19.8V	411	263	211	119	74.1	30.1	20.6	11.3	6.07
20.4V	394	252	204	115	72.3	29.9	20.4	11.2	6.04
21.0V	377	241	197	113	70.8	29.7	20.3	11.2	6.00
21.6V	356	227	186	108	68.6	28.8	19.7	10.9	5.88

Remarks / Uwagi: The above characteristics data are average values obtained within three charge/discharge cycles not the minimum / Powyższe charakterystyki są wartościami średnimi uzyskanymi w ciągu trzech cykli ładowania/rozładowania, a nie minimalnymi.

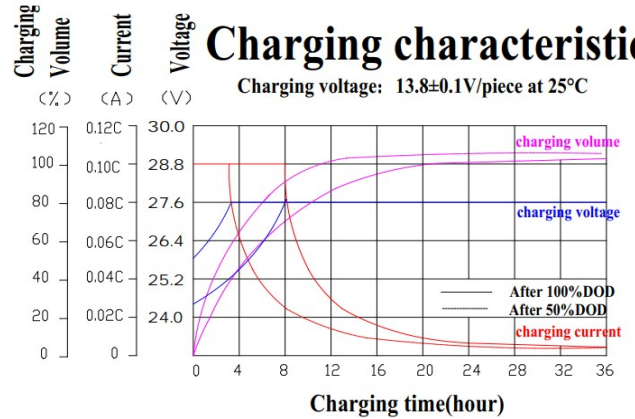
DISCHARGE CHARACTERISTIC
/ CHARAKTERYSTYKA ROZŁADOWANIA

Discharge characteristics (25°C)



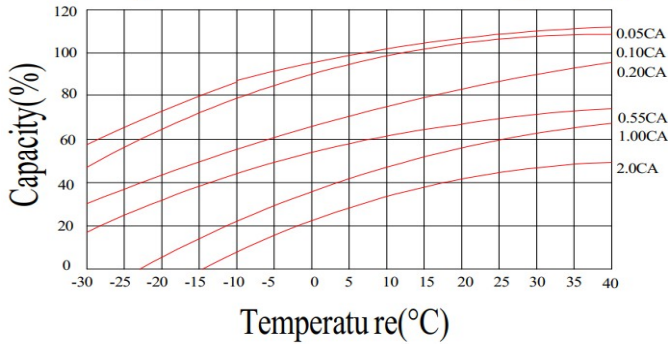
CHARGING CHARACTERISTIC
/ CHARAKTERYSTYKA ŁADOWANIA

Charging characteristics



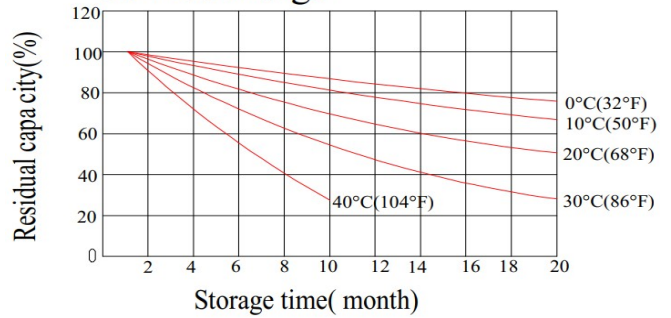
THE EFFECT OF TEMPERATURE ON CAPACITY
/ ZALEŻNOŚĆ POJEMNOŚCI OD TEMPERATURY OTOCZENIA

Temperature effect on capacity



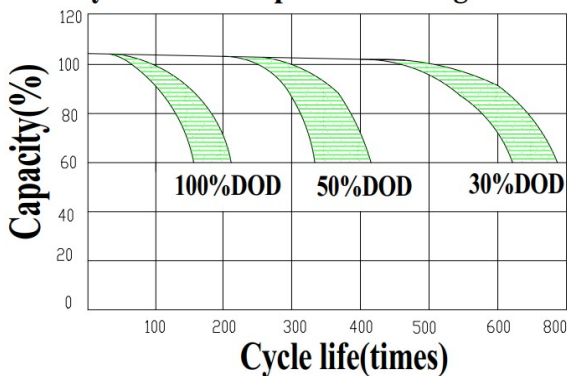
CURVES OF SELF-DISCHARGE
/ CHARAKTERYSTYKI SAMOROZŁADOWANIA

Temperature effect on battery self-discharge



THE EFFECT OF DISCHARGE DEPTH ON CYCLE LIFE
/ ŻYWOTNOŚĆ AKUMULATORA W ZALEŻNOŚĆ OD GŁĘBOKOŚĆ ROZŁADOWANIA DLA PRACY CYKLICZNEJ

Cycle life vs. Depth of discharge (25°C)



THE EFFECT OF TEMPERATURE ON FLOAT LIFE
/ ŻYWOTNOŚĆ AKUMULATORA W ZALEŻNOŚCI OD TEMPERATURY OTOCZENIA DLA PRACY BUFOROWEJ

Temperature effect on float life

