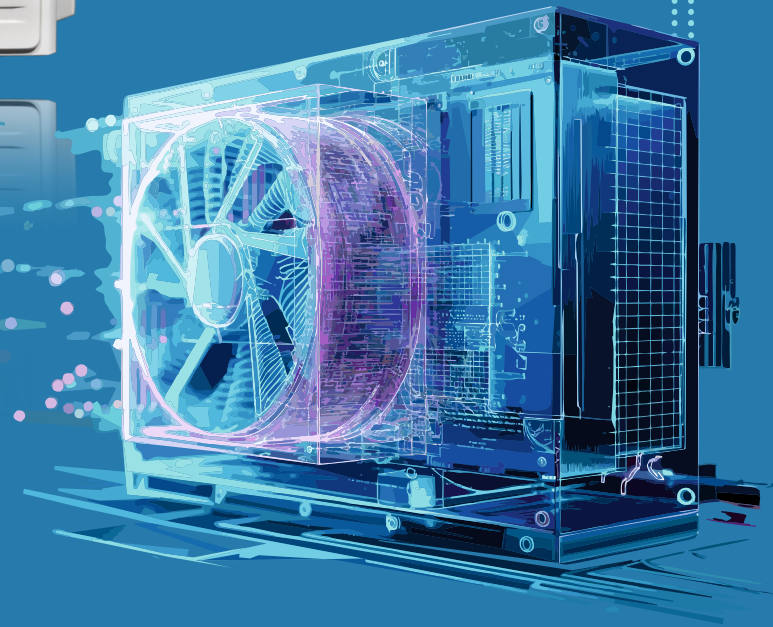


WSPÓŁPRACUJE Z:



KATALOG KLIMATYZACJI 2025/1





O NAS

Marka MW POWER powstała w 2005 roku jest własnością MPL GROUP (www.mplgroup.pl) - polskiej Grupy Kapitałowej, która w 2025r. obchodzi 20-lecie powstania. Grupa zatrudnia ponad 200 pracowników w kilku oddziałach w Polsce.

Posiadamy własne zaplecze magazynowe i techniczne, oferując klientom pełne wsparcie w zakresie od projektu do produkcji. Grupa działa na terenie całej Europy, roczne przychody ze sprzedaży przekraczają 50 mln EUR. Do dziś na rynku pracuje ponad 20 mln naszych urządzeń.

W ofercie marki MW POWER znajdują się również:

- Oświetlenie LED
- Zasilanie LED
- Akumulatory przemysłowe
- Pakiety akumulatorów
- Monitoring CCTV

W niniejszym katalogu przedstawiamy Państwu ofertę urządzeń do KLIMATYZACJI marki MW POWER.

Zapraszamy do współpracy!

Jesteśmy Twoim sprawdzonym partnerem w biznesie ... od lat.



SPLIT – jednostka wewnętrzna i zewnętrzna

- Czynnik chłodzący R32
- Wysokowydajna sprężarka inwerterowa DC
- Zgodny z TUYA
- Wi-Fi w standardzie
- Efektywność energetyczna A++ (chłodzenie), A+ (grzanie)
- 6-warstwowy filtr
- Przepływ powietrza 4D
- Anti-Cold Air
- 6 stopni prędkości
- Tryb iFeel
- Blokada rodzicielska
- Tryb ECO



Wi-Fi

Moduł wyposażony Wi-Fi pozwala szybko ustawić pożądane parametry takie jak: temperatura, tryb pracy, prędkość działania wentylatorów czy harmonogram działania urządzenia na cały tydzień z minutową dokładnością.



6-warstwowy filtr, którego głównym zadaniem jest wyciszenie pyłów, drobnoustrójów, zapewnienie ochrony przed bakteriami oraz nieprzyjemnymi zapachami. Dodatkowo jedna z warstw filtra pokryta jest witaminą C - poprawiającą samopoczucie użytkowników.



Ekologiczny czynnik chłodniczy R32, który wykorzystują nasze klimatyzatory, jest przyjazny dla środowiska, poprawiający efektywność energetyczną urządzenia o 10%.



Dzięki zastosowaniu unikalnej konstrukcji wewnętrznej uzyskano wyciszenie urządzenia o 1-2 dB, przez co praca klimatyzatora jest tak cicha, jak ludzki szept.

A++ A+

Wysoka klasa energetyczna urządzenia.



Dedykowany przycisk dla ustawień osobistych.



Dodatkowy czujnik temperatury w pilocie.



Inteligentny nawiew - tryb chłodnej mgiełki lub ciepły nawiew dołu, czy pamięć ustawień żaluzji.

MODEL		ALFA 09K WIFI V1	ALFA 12K WIFI V1	ALFA 18K WIFI V1	ALFA 24K WIFI V1
Nominalna wydajność chłodzenia		2600 (940 ~ 3300) W	3400 (1000 ~ 3770) W	5100 (1250 ~ 5910) W	6810 (1830 ~ 7800) W
Nominalna wydajność grzania		2610 (940 ~ 3360) W	3420 (1000 ~ 3810) W	5100 (1250 ~ 6070) W	6870 (1850 ~ 7900) W
SEER (nominalny)		6.1 W / W	6.1 W / W	6.1 W / W	6.1 W / W
Klasa energetyczna		A++	A++	A++	A++
SCOP średnia nominalna		4.0 W / W	4.0 W / W	4.0 W / W	4.0 W / W
SCOP grzanie nominalne		5.1 W / W	5.1 W / W	5.1 W / W	5.1 W / W
Klasa energetyczna (grzanie)		A+	A+	A+	A+
Roczne zużycie energii	Chłodzenie	149 kWh	195 kWh	293 kWh	390 kWh
	Średnie	700 kWh	735 kWh	1330 kWh	1680 kWh
	Grzanie	604 kWh	659 kWh	1373 kWh	1592 kWh
Moc akustyczna (jed. wew.) (S/H/M/L/Mute) dB(A)		50 / 47 / 43 / 35 / 32	50 / 47 / 43 / 35 / 32	53 / 50 / 47 / 43 / 36	54 / 51 / 48 / 44 / 40
Moc akustyczna (jed.zew.)		60 dB(A)	60 dB(A)	65 dB(A)	67 dB(A)
Ciśnienie akustyczne (jed. wew.) (S/H/M/L/Mute) dB(A)		40 / 37 / 33 / 25 / 22	40 / 37 / 33 / 25 / 22	43 / 41 / 38 / 35 / 27	44 / 41 / 38 / 34 / 30
Ciśnienie akustyczne (jed.zew.)		50 dB(A)	50 dB(A)	55 dB(A)	57 dB(A)
Zużycie energii	Chłodzenie	825 (240 ~ 1380) W	1130 (290 ~ 1500) W	1580 (330 ~ 2340) W	2257 (410 ~ 2824) W
	Grzanie	767 (240 ~ 1552) W	1005 (290 ~ 1720) W	1374 (340 ~ 2520) W	2063 (420 ~ 3005) W
Czynnik chłodzący / ilość / GWP / ekwiwalent CO2		R32/0.45kg/675/0.304t.	R32/0.49kg/675/0.331t.	R32/1kg/675/0.675t.	R32/1.14kg/675/0.770t.
Temperatura pracy	Jed.zew.	Chłodzenie: -15 - 53 °C Grzanie: -20 - 30 °C	Chłodzenie: -15 - 53 °C Grzanie: -20 - 30 °C	Chłodzenie: -15 - 53 °C Grzanie: -20 - 30 °C	Chłodzenie: -15 - 53 °C Grzanie: -20 - 30 °C
	Jed.wew.	Chłodzenie: 17 - 32 °C Grzanie: 0 - 30 °C	Chłodzenie: 17 - 32 °C Grzanie: 0 - 30 °C	Chłodzenie: 17 - 32 °C Grzanie: 0 - 30 °C	Chłodzenie: 17 - 32 °C Grzanie: 0 - 30 °C
Wymiary netto (wys. x szer. x głęb.)	Jed.zew.	712 × 276 × 459 mm	712 × 276 × 459 mm	853 × 602 × 349 mm	920 × 699 × 380 mm
	Jed.wew.	698 × 255 × 190 mm	777 × 250 × 201 mm	910 × 294 × 206 mm	1010 × 315 × 220 mm
Waga netto	Jed.zew.	22 kg	22 kg	31 kg	40 kg
	Jed.wew.	6.5 kg	7.5 kg	10 kg	13 kg

SERIA ALFA

KLIMATYZATOR KASETONOWY ALFA TOP – jednostka wewnętrzna i zewnętrzna

- Czynniki chłodzący R32
- Wysokowydajna sprężarka inwerterowa DC
- Pilot zdalnego sterowania
- Efektywność energetyczna A++ (chłodzenie), A+ (grzanie)
- Wi-Fi w standardzie
- Wbudowana pompka skroplin
- Przepływ powietrza 360°C
- Błyskawiczne chłodzenie / grzanie
- Tryb Auto
- Tryb iFeel
- Tryb cichy
- Tryb ECO



Wi-Fi

Moduł wyposażony Wi-Fi pozwala szybko ustawić pożądane parametry takie jak: temperatura, tryb pracy, prędkość działania wentylatorów czy harmonogram działania urządzenia na cały tydzień z minutową dokładnością.

A++
A+

Wysoka klasa energetyczna urządzenia.



Ekologiczny czynnik chłodniczy R32, który wykorzystują nasze klimatyzatory, jest przyjazny dla środowiska, poprawiający efektywność energetyczną urządzenia o 10%.

I feel

Dodatkowy czujnik temperatury w pilocie.

MODEL		ALFA TOP 24K	ALFA TOP 36K
Nominalna wydajność chłodzenia		7030 (2200 ~ 7500) W	10550 (3080 ~ 12300) W
Nominalna wydajność grzania		7900 (2320 ~ 8350) W	11720 (3280 ~ 13500) W
SEER (nominalny)		6.2 W / W	6.2 W / W
Klasa energetyczna		A++	A++
SCOP średnia nominalna		4.0 W / W	4.1 W / W
Roczne zużycie energii	Chłodzenie	402 kWh	596 kWh
	Średnie	2075 kWh	2902 kWh
Moc akustyczna (jed. wew.) (S/H/M/L/Mute) dB(A)		59 / 56 / 52 / 49 / 47	63 / 60 / 59 / 57 / 53
Moc akustyczna (jed. wew.) (standardowe warunki pomiaru)		56 dB(A)	60 dB(A)
Moc akustyczna (jed. zew.) (standardowe warunki pomiaru)		64 dB(A)	67 dB(A)
Ciśnienie akustyczne (jed. wew.) (S/H/M/L/Mute) dB(A)		49 / 46 / 42 / 39 / 37	53 / 50 / 49 / 47 / 43
Ciśnienie akustyczne (jed. wew.) (standardowe warunki pomiaru)		46 dB(A)	50 dB(A)
Ciśnienie akustyczne (jed. zew.) (standardowe warunki pomiaru)		54 dB(A)	57 dB(A)
Zużycie energii chłodzenie	Jednostka wewnętrzna	100 (20 ~ 135) W	120 (50 ~ 140) W
	Jednostka zewnętrzna	2390 (710 ~ 3165) W	3180 (210 ~ 4460) W
Zużycie energii grzanie	Jednostka wewnętrzna	100 (20 ~ 135) W	120 (50 ~ 140) W
	Jednostka zewnętrzna	2330 (745 ~ 2965) W	3280 (300 ~ 3560) W
Czynnik chłodzący / ilość / GWP / ekwiwalent CO2		R32/1.35kg/675/0.911t.	R32/2.10kg/675/1.418t.
Temperatura pracy	Jednostka wewnętrzna	Chłodzenie: 17 - 32 °C Grzanie: 0 - 30 °C	Chłodzenie: -17 - 32 °C Grzanie: 0 - 30 °C
	Jednostka zewnętrzna	Chłodzenie: -15 - 50 °C Grzanie: -15 - 24 °C	Chłodzenie: -15 - 50 °C Grzanie: 15 - 24 °C
Wymiary netto (wys. x szer. x głęb.)	Jednostka wewnętrzna	840 × 840 × 245 mm	840 × 840 × 290 mm
	Jednostka zewnętrzna	845 × 700 × 342 mm	910 × 804 × 378 mm
	Panel	950 × 950 × 45 mm	950 × 950 × 45 mm
Waga netto	Jednostka wewnętrzna	24 kg	26 kg
	Jednostka zewnętrzna	40 kg	55 kg
	Panel	6 kg	6 kg

KLIMATYZATOR KANAŁOWY – jednostka wewnętrzna i zewnętrzna

- Czynniki chłodzące R32
- Wysokowydajna sprężarka inwerterowa DC
- Pilot zdalnego sterowania + kontroler przewodowy
- Wi-Fi w standardzie
- Efektywność energetyczna A++ (chłodzenie), A+ (grzanie)
- Wbudowana pompka skroplin
- Tryb Auto
- Tryb iFeel
- Tryb cichy
- Tryb ECO
- Błyskawiczne chłodzenie / grzanie



Moduł wyposażony Wi-Fi pozwala szybko ustawić pożądane parametry takie jak: temperatura, tryb pracy, prędkość działania wentylatorów czy harmonogram działania urządzenia na cały tydzień z minutową dokładnością.



Wysoka klasa energetyczna urządzenia.



Ekologiczny czynnik chłodniczy R32, który wykorzystują nasze klimatyzatory, jest przyjazny dla środowiska, poprawiający efektywność energetyczną urządzenia o 10%.



Dodatkowy czujnik temperatury w pilocie.

MODEL		ALFA TUNNEL 24K	ALFA TUNNEL 36K
Nominalna wydajność chłodzenia		7030 (2200 ~ 7500) W	10550 (3080 ~ 12300) W
Nominalna wydajność grzania		7900 (2320 ~ 8350) W	11720 (3280 ~ 13500) W
SEER (nomialny)		6.2 W / W	6.1 W / W
Klasa energetyczna		A++	A++
SCOP średnia nominalna		4.0 W / W	4.1 W / W
Klasa energetyczna (średnia)		A+	A+
Roczne zużycie energii	Chłodzenie	402 kWh	605 kWh
	Średnie	1925 kWh	2902 kWh
Moc akustyczna (jed. wew.) (S/H/M/L/Mute) dB(A)		58 / 55 / 53 / 48 / 46	62 / 59 / 57 / 55 / 54
Moc akustyczna (jed. wew.) (standardowe warunki pomiaru)		55 dB(A)	59 dB(A)
Moc akustyczna (jed. zew.) (standardowe warunki pomiaru)		64 dB(A)	67 dB(A)
Ciśnienie akustyczne (jed. wew.) (S/H/M/L/Mute) dB(A)		48 / 45 / 43 / 38 / 36	52 / 49 / 47 / 45 / 44
Ciśnienie akustyczne (jed. wew.) (standardowe warunki pomiaru)		45 dB(A)	49 dB(A)
Ciśnienie akustyczne (jed. zew.) (standardowe warunki pomiaru)		54 dB(A)	57 dB(A)
Zużycie energii chłodzenie	Jednostka wewnętrzna	150 (20 ~ 165) W	250 (80 ~ 280) W
	Jednostka zewnętrzna	2290 (710 ~ 3135) W	3300 (170 ~ 4320) W
Zużycie energii grzanie	Jednostka wewnętrzna	150 (20 ~ 165) W	250 (80 ~ 280) W
	Jednostka zewnętrzna	2420 (745 ~ 2935) W	3300 (270 ~ 3520) W
Czynnik chłodzący / ilość / GWP / ekwiwalent CO2		R32/1.35kg/675/0.911t.	R32/2.10kg/675/1.418t.
Temperatura pracy	Jednostka wewnętrzna	Chłodzenie: 17 - 32 °C Grzanie: 0 - 30 °C	Chłodzenie: -17 - 32 °C Grzanie: 0 - 30 °C
	Jednostka zewnętrzna	Chłodzenie: -15 - 50 °C Grzanie: -15 - 24 °C	Chłodzenie: -15 - 50 °C Grzanie: -15 - 24 °C
Wymiary netto (wys. x szer. x głęb.)	Jednostka wewnętrzna	920 × 570 × 270 mm	1140 × 710 × 270 mm
	Jednostka zewnętrzna	845 × 700 × 342 mm	910 × 804 × 378 mm
Waga netto	Jednostka wewnętrzna	26 kg	36 kg
	Jednostka zewnętrzna	40 kg	55 kg

SERIA NORD

SPLIT – jednostka wewnętrzna i zewnętrzna

- Pakiet ogrzewania (taca, sprężarka)
- Grzanie w niskiej temperaturze
- Czynnik chłodzący R32
- Wysokowydajna sprężarka inwerterowa DC
- Zgodny z TUYA
- Moduł WI-FI (USB)
- 6-warstwowy filtr
- Samoczyszczenie w wysokiej temperaturze 56 °C
- Przepływ powietrza 4D
- Delikatny powiew powietrza
- Anti-Cold Air
- Tryb Auto
- 6 stopni prędkości
- Tryb iFeel
- Inteligentne rozmrażanie
- Blokada rodzicielska
- Tryb Eco



Szybkie grzanie w niskiej temperaturze otoczenia - aż do -25 °C.



6-warstwowy filtr, którego głównym zadaniem jest wychwycenie pyłów, drobnoustrojów, zapewnienie ochrony przed bakteriami oraz nieprzyjemnymi zapachami. Dodatkowo jedna z warstw filtra pokryta jest witaminą C - poprawiającą samopoczucie użytkowników.



Ekologiczny czynnik chłodniczy R32, który wykorzystują nasze klimatyzatory, jest przyjazny dla środowiska, poprawiający efektywność energetyczną urządzenia o 10%.



Moduł wyposażony Wi-Fi pozwala szybko ustawić pożądane parametry takie jak: temperatura, tryb pracy, prędkość działania wentylatorów czy harmonogram działania urządzenia na cały tydzień z minutową dokładnością.



Wrażenie chłodu bez ruchu powietrza - ciesz się bardziej komfortowym chłodzeniem dzięki trybowi Gentle Breeze, który zapewnia delikatny przepływ powietrza.



Dedykowany przycisk dla ustawień osobistych.



Dodatkowy czujnik temperatury w pilocie.



Wysoka klasa energetyczna urządzenia.

MODEL		NORD 09K WIFI V1	NORD 12K WIFI V1	NORD 18K WIFI V1
Nominalna wydajność chłodzenia		2610 (940 ~ 3700) W	3510 (1000 ~ 4600) W	5100 (1250-59200) W
Nominalna wydajność grzania		3000(940~4000)	3800(1000~4900)	5800(1250-6690)
Obciążenie chłodnicze		2600	3500	5100
Klasa energetyczna		A+++	A+++	A+++
SEER (nomialny)		8.5 W/W	8.5 W / W	8.5 W / W
SCOP średnia nominalna		4.6 W / W	4.0 W / W	4.0 W / W
Klasa energetyczna (grzanie)		A++	A++	A++
Roczne zużycie energii	Chłodzenie	108 kWh	145 kWh	210 kWh
	Ogrzewanie	731 kwh/a	792 kwh/a	1370 kwh/a
	Chłodzenie	625 kwh/a	825 kwh/a	1428 kwh/a
	Ogrzewanie	1668 kwh/a	2162 kwh/a	3150 kwh/a
Głośność jednostki wewnętrznej (S/H/M/L/ mute)		52/48/43/37/31c	53/48/43/38/32 dB(A)	57/54/50/45/40 dB(A)
Moc akustyczna (jed. zew.)		61 dB(A)	63 dB(A)	64 dB(A)
Ciśnienie akustyczne (jed. wew.) (S/H/M/L/Mute)		42/38/33/27/21 dB(A)	43/38/33/29/22 dB(A)	47/42/38//32/28 dB(A)
Ciśnienie akustyczne (jed. zew.)		51 dB(A)	53 dB(A)	54 dB(A)
Zasilanie		220-240V~/50Hz/1P	220-240V~/50Hz/1P	220-240V~/50Hz/1P
Zużycie energii	Chłodzenie	699(240~1380) W	1000(290~1510) W	1260(330-2350) W
	Grzanie	740(240~1552) W	970(290~1730) W	1330(340-2540) W
Prąd pracy	Chłodzenie	3,3(1.2~8.1)	4.6(1.5~9.2)	5.6(1.7~12.0)
	Grzanie	3,7(1.2~9.0)	4.4(1.5~10.0)	5.9(1.7~13.0)
Typ czynnika/Ilość/GWP/Ekwivalent CO2		R32/0.45kg/675/0.304t	R32/0.63kg/675/0.426t	R32/1.14kg/675/0.770t
Przepływ powietrza jednostki wewn. Chłodz./Grzanie		560/560 m³/h	670/670 m³/h	1000/1000 m³/h
Prędkość wentylatora wewn. S/H/M/L/mute	Chłodzenie	1250/1080/920/800/700 rpm	1250/1100/850/750/650 rpm	1220/1130/990/850/750 rpm
	Grzanie	1150/1100/1000/900/850 rpm	1250/1100/920/800/750 rpm	1130/1070/970/870/800 rpm
	Chłodzenie	800 rpm	750 rpm	850 rpm
	Grzanie	/	/	/
Wymiary netto (wys. x szer. x głęb.)	Jednostka wewnętrzna	790x275x192 mm	820x306x195 mm	1100x333x222 mm
	Jednostka zewnętrzna	795x549x303 mm	795x549x305 mm	920x699x380 mm

SERIA OMEGA

MULTI SPLIT – jednostka zewnętrzna

- Wysokowydajna sprężarka inwerterowa DC
- Możliwość podłączenia 2 - 4 jednostek zewnętrznych
- Możliwość podłączenia klimatyzatorów o różnych mocach
- i wydajności chłodzenia / grzania
- Niezależna praca jednostek wewnętrznych w danym trybie
- Efektywność energetyczna A++ (chłodzenie), A+ (grzanie)
- Czynnik chłodzący R32
- Autorestart
- Odporność na rdzę



Ekologiczny czynnik chłodniczy R32, który wykorzystują nasze klimatyzatory, jest przyjazny dla środowiska, poprawiający efektywność energetyczną urządzenia o 10%.



Autorestart - podczas przerwy w dostawie prądu, przywraca ostatnie preferowane ustawienia osobiste po ponownym uruchomieniu.



Odporna na korozję powłoka wydłuża żywotność urządzenia.



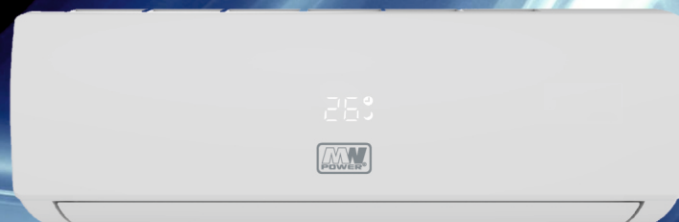
Wysoka klasa energetyczna urządzenia.

MODEL	OMEGA ODU 18K2 G3	OMEGA ODU 27K3 G3	OMEGA ODU 32K4	
Specyfikacja	od 1 do 2	od 1 do 3	od 1 do 4	
Standardowy system połączeń	09+09	09+09+09	09+09+09+09	
Jedna jednostka	09, 12, 18	/	/	
Dwie jednostki	09+09,09+12,09+18,12+12	09+09,09+12,12+12, 09+18,12+18,18+18	09+09,09+12,12+12, 09+18,12+18,18+18	
Trzy jednostki	Brak	09+09+09,09+09+12,09+09+18, 09+12+12,09+12+18,12+12+12	09+09+09,09+09+12,09+12+12, 09+09+18,09+12+18,12+12+12, 12+12+18	
Cztery jednostki	Brak	Brak	9+9+9+9,9+9+9+12, 9+9+9+18,9+9+12+12, 9+12+12+12	
Wydajność chłodzenia	17400 (4200 ~ 19100) Btu / h	27000 (9500 ~ 30000) Btu / h	32000 (10600 ~ 35000) Btu / h	
	5100 (1230 ~ 5600) W	7900 (2800 ~ 8800) W	9400 (3100 ~ 10200) W	
Wydajność grzania	18000 (4400 ~ 19600) Btu / h	27000 (8350 ~ 30000) Btu / h	32000 (8700 ~ 35000) Btu / h	
	5200 (1290 ~ 5750) W	7960 (2450 ~ 8800) W	9450 (2550 ~ 10200) W	
SEER (Klasa)	6.1 W / W (A++)	6.1 W / W (A++)	6.1 W / W (A++)	
SCOP (Klasa)	4.0 W / W (A+)	4.0 W / W (A+)	4.0 W / W (A+)	
Moc akustyczna (jed. zew.)	65 dB(A)	67 dB(A)	70 dB(A)	
Zużycie energii	Chłodzenie	1545 (280 ~ 2050) W	2445 (350 ~ 2850) W	2765 (410 ~ 3500) W
	Grzanie	1333 (280 ~ 2050) W	2145 (420 ~ 2850) W	2547 (510 ~ 3500) W
Roczne zużycie energii	Chłodzenie	293 KWh	453 KWh	534 KWh
	Średnie	1400 KWh	1960 KWh	2555 KWh
Czynnik chłodzący / ilość / GWP / ekwiwalent CO2	R32/1,1kg/675/0,743t.	R32/1,5kg/675/1,013t.	R32/2,2kg/675/1,485t.	
Wymiary netto (wys. x szer. x głęb)	853 × 602 × 349 mm	920 × 699 × 380 mm	990 × 910 × 340 mm	
Waga netto	31 kg	42 kg	68 kg	

SERIA OMEGA

MULTI SPLIT – jednostka wewnętrzna

- Wi-Fi w standardzie
- Zgodność z TUYA
- Dołączony pilot
- 6-warstwowy filtr
- Przepływ powietrza 4D
- 5 stopni prędkości
- Samoczyszczenie
- Autodiagnostyka
- Blokada rodzicielska
- Tryb Eco



Moduł wyposażony Wi-Fi pozwala szybko ustawić pożądane parametry takie jak: temperatura, tryb pracy, prędkość działania wentylatorów czy harmonogram działania urządzenia na cały tydzień z minutową dokładnością.



6-warstwowy filtr, którego głównym zadaniem jest wychwycenie pyłów, drobnoustrojów, zapewnienie ochrony przed bakteriami oraz nieprzyjemnymi zapachami. Dodatkowo jedna z warstw filtra pokryta jest witaminą C - poprawiającą samopoczucie użytkowników.



Autorestart - podczas przerwy w dostawie prądu, przywraca ostatnie preferowane ustawienia osobiste po ponownym uruchomieniu.



Wbudowany tryb nocny



Dodatkowy czujnik temperatury w pilocie.



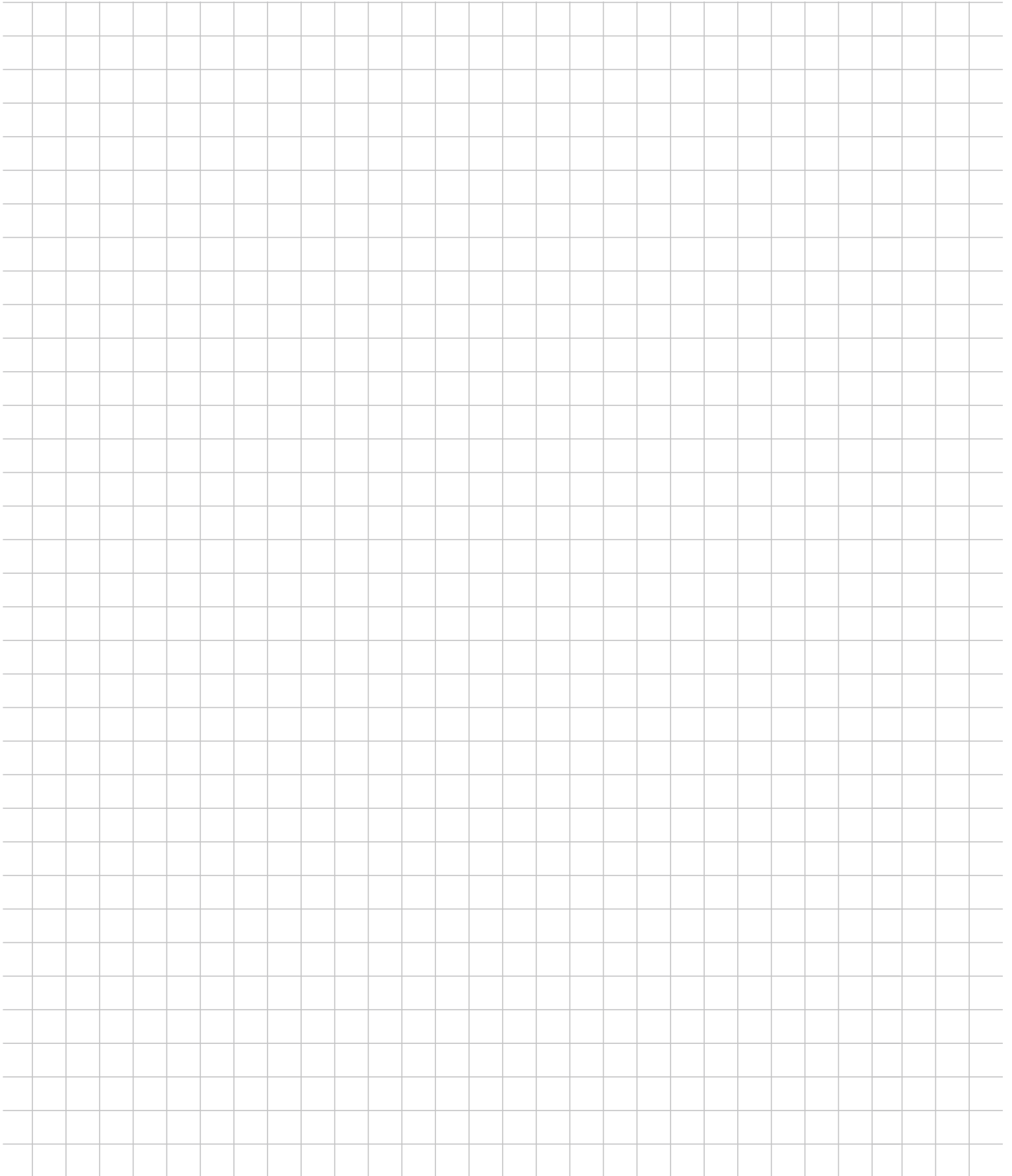
Dedykowany przycisk dla ustawień osobistych.

MODEL	OMEGA WM 09K/I	OMEGA WM 12K	OMEGA WM 18K
Wydajność chłodzenia	9000 Btu / h	12000 Btu / h	17500 Btu / h
Wydajność grzania	9000 Btu / h	12000 Btu / h	17800 Btu / h
Moc akustyczna (jed. wew.) (S/H/M/L/Mute) dB(A)	50 / 47 / 43 / 35 / 32	50 / 47 / 43 / 35 / 32	53 / 50 / 47 / 43 / 36
Ciśnienie akustyczne (jed. wew.) (S/H/M/L/Mute) dB(A)	40 / 37 / 33 / 25 / 22	40 / 37 / 33 / 25 / 22	43 / 41 / 38 / 35 / 27
Cyrkulacja powietrza	550 m ³ / h	550 m ³ / h	800 m ³ / h
Wymiary netto (wys. x szer. x głęb)	777 × 250 × 201 mm	777 × 250 × 201 mm	910 × 294 × 206 mm
Waga netto	8 kg	8 kg	10 kg

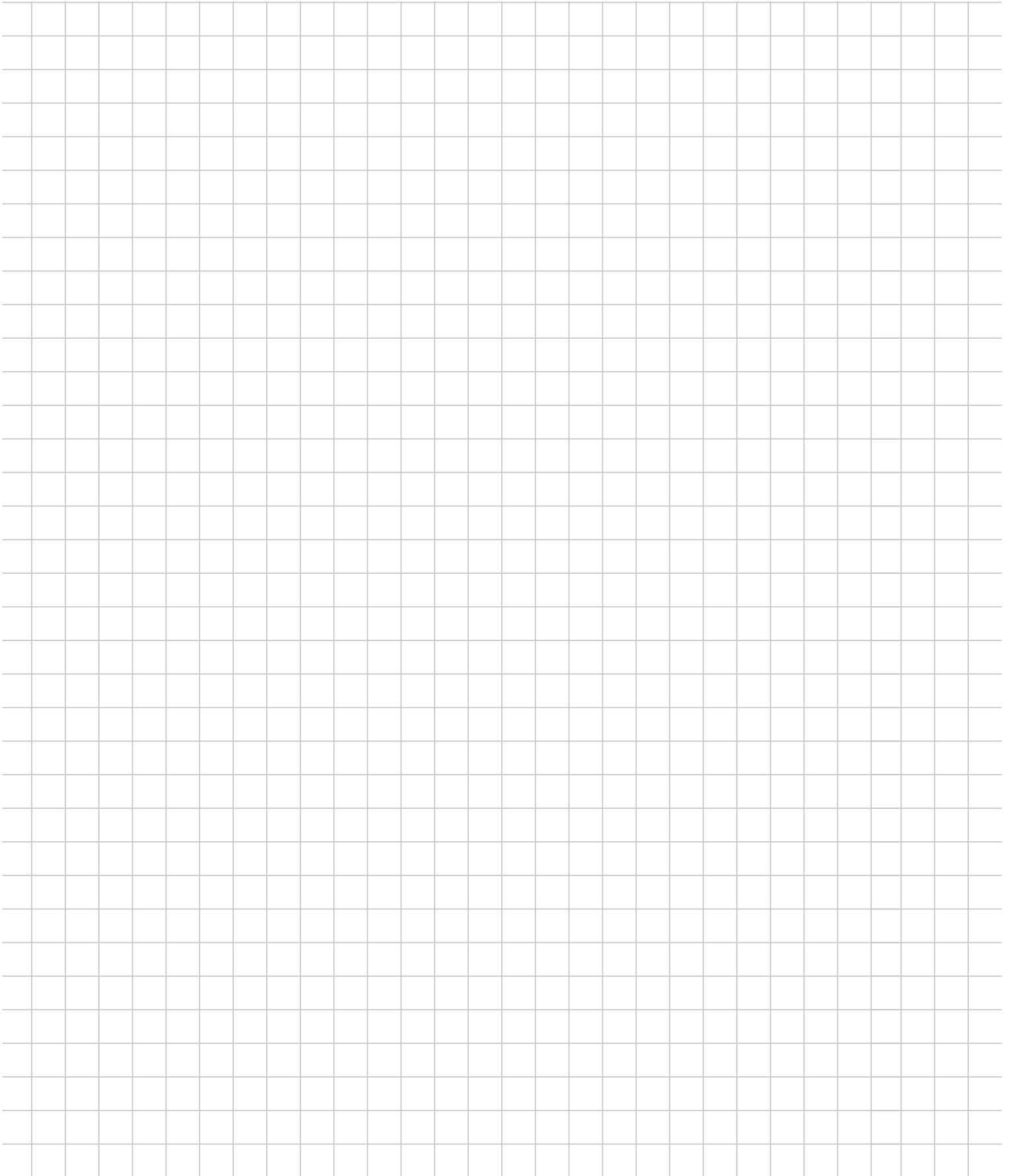
AKCESORIA

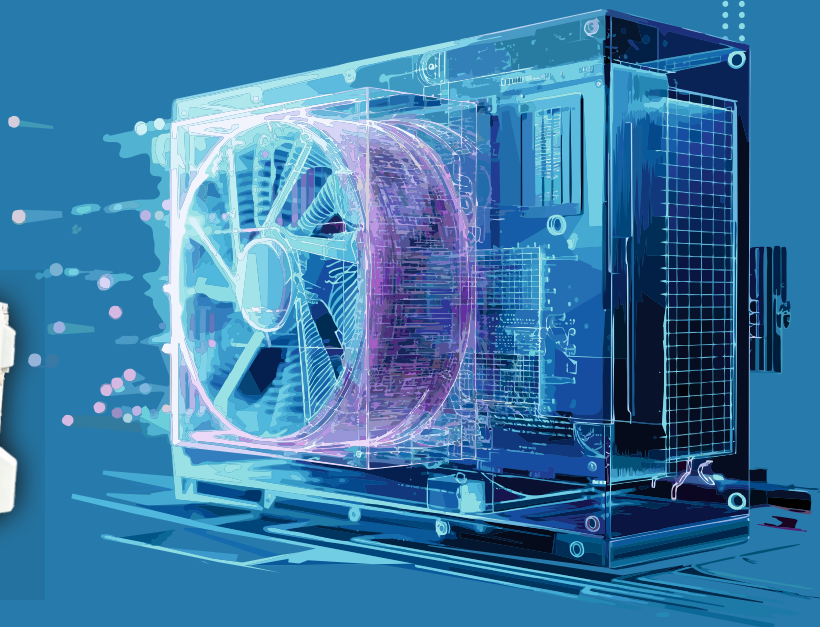
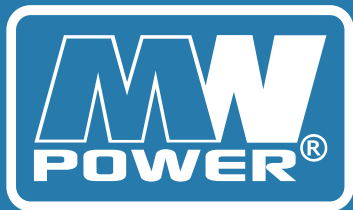
	ACMW- 3 in 1- filtr	Jony ujemne, węgiel aktywny, witamina C, jony srebra
	ACMW-L-01	Uchwyt 450 mm
	ACMW-L-02	Uchwyt 550 mm
	ACMW-SKR16-30 m	Rura do skroplin 16 mm
	ACMW-SKR18-30 m	Rura do skroplin 18 mm
	ACMW-SKR20-30 m	Rura do skroplin 20 mm
	ACMW-SKR6/9-50 m	Wąż pompy skroplin 6 / 9 mm
	ACMW-ACR-1/4-25/50m	Rura miedziana w otulinie 1/4"
	ACMW-ACR-3/8-25/50 m	Rura miedziana w otulinie 3/8"
	ACMW-ACR-1/2-25/50 m	Rura miedziana w otulinie 1/2"
	ACMW-ACR-5/8-25/50 m	Rura miedziana w otulinie 5/8"
	ACMW-PC-12B	Pompka skroplin, maksymalny przepływ 12 L / h
	ACMW-PC-36B	Pompka skroplin, maksymalny przepływ 36 L / h

NOTES



NOTES





Dystrybutor:

www.klima-mwpower.pl

Broszura oraz wszelkie informacje w niej zawarte, w szczególności znaki towarowe, kompozycje graficzne i kolorystyka, stanowią własność MPL Group i są prawnie chronione. Kopiowanie lub inne wykorzystywanie, a także tworzenie własnej oferty podobnej do przedstawionej w broszurze, jest czynem nieuczciwej konkurencji zgodnie z art. 10 i 13 ustawy o zwalczaniu nieuczciwej konkurencji.

Prezentowane fotografie mają jedynie charakter poglądowy. Ze względu na technikę i warunki wykonywania zdjęć, rzeczywisty wygląd produktów może różnić się od prezentowanego w katalogu.